

# QUICKSILVER®

## WEEKEND



20  
21

## DIE QUICKSILVER-PALETTE HAT SCHON IMMER AUF PERFEKTE WEISE SPASS UND STIL MIT PRAXISTAUGLICHKEIT UND SICHERHEIT VERBUNDEN.

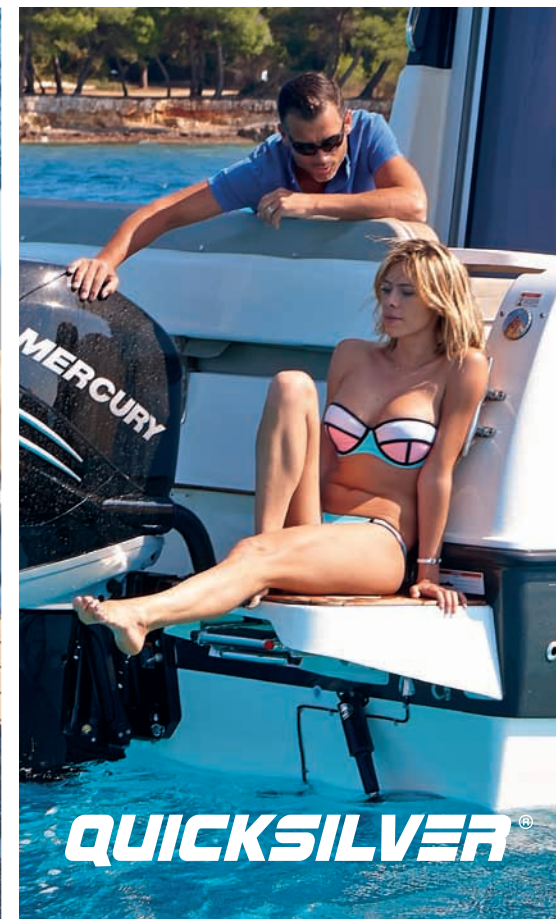
Bei der Weiterentwicklung der Quicksilver-Palette nutzen wir diese Stärke und lassen die Ergebnisse der Zusammenarbeit zwischen erfahrenen Designern und Ingenieuren der Brunswick-Gruppe einfließen, die in der Welt des Bootsbaus führend sind. Eine starke Partnerschaft, die in einer noch größeren Auswahl an attraktiven und zuverlässigen Freizeitbooten mündete.

Quicksilver eröffnet Ihnen eine neue Welt des Stils und der innovativen Raumnutzung – ermöglicht durch das unschlagbare Längen-Breiten-Verhältnis der Boote, welches auch die Stabilität erhöht. Außerdem gibt das Design mit tiefem V-Rumpf den Booten eine Form, die sie mühelos und mit hohem Komfort durchs Wasser gleiten lässt. Ein direktes Ergebnis der Tatsache, dass einer der erfahrensten Schiffsbauingenieure Teil des Teams hinter der Quicksilver-Palette war.

Sie sehen: Wir schreiben Niveau und Nutzwert groß – und wir nehmen Ihren Spaß sehr ernst!

Entdecken Sie jetzt unser komplettes Angebot an Booten und unser Händlernetzwerk unter

[www.quicksilver-boats.com](http://www.quicksilver-boats.com)





Powered by  
**MERCURY**

## INHALT

Einführung	4
Die Smart Edition	5
905 WEEKEND	6
755 WEEKEND	12
NEU 675 WEEKEND	18
Spezifikationen	24

*Life is now*

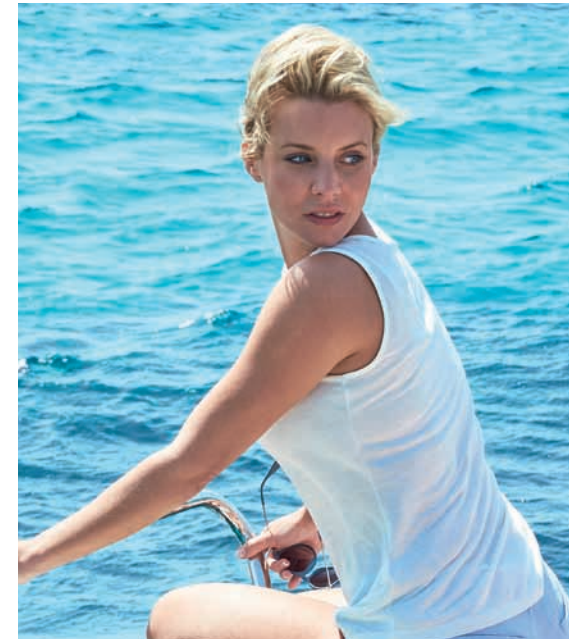
## WILLKOMMEN ZUR WEEKEND-SERIE VON QUICKSILVER

Schon beim ersten Blick auf ein Quicksilver-Boot wissen Sie, dass es für puren Spaß entwickelt wurde.

Eine fließende, gleichzeitig solide Gestalt mit weichen Linien und scharfen, klar definierten Formen erzeugt eine dynamische, sportliche Spannung, die atemberaubendes Fahrvergnügen versprechen. Zweckmäßiges Design, das dem Wesen und Charakter der ursprünglichen Entwurfszeichnungen die Treue hält und unzählige zündende Ideen verkörpert. Kreativität, die auf Erfahrung, sorgfältiger Entwicklungsarbeit und Erforschung der Nutzerbedürfnisse basiert und in einer Bootsserie resultiert, die wahre Freiheit und Vielseitigkeit bietet; und die Zuverlässigkeit, Sicherheit und Komfort genauso wichtig nimmt wie schönes Aussehen. Angeln, Wasserski fahren oder einfach nur Sonne tanken – mit dieser Bootsserie ist all das ganz sorglos und entspannt möglich.

Das ist Quicksilver.

Mit Know-how geschaffen.  
Von Ihren Bedürfnissen geprägt.  
Perfekt, dem Alltag zu entfliehen.





## **DIE SMART EDITION BIETET ALLE OPTIONEN, DIE SIE WÜNSCHEN**

Menschen sind verschieden. Also warum sollten alle Boote gleich sein? Wir haben unsere Boote für optimale Nutzbarkeit entwickelt, jedoch wissen wir auch, dass jeder seine eigenen Vorlieben hat.

Aus diesem Grund haben wir die Smart Edition eingeführt. Die Smart Edition bietet alles, was Sie wünschen: eine Auswahl an Optionspaketen, nach denen unsere Kunden am häufigsten fragen. So können Sie sicher sein, dass Sie die Optionen bekommen, die Sie wünschen. Schöner Nebeneffekt: Sie sparen durchschnittlich 10% gegenüber den einzelnen Optionen.

Das Beste an allem: Die Smart Edition hat kurze Lieferzeiten und ist möglicherweise schon jetzt bei Ihrem Händler erhältlich. So sind Sie schneller auf dem Wasser als Sie glauben.

# 905 WEEKEND

## FUNKTIONELLE ELEGANZ AUF HÖCHSTEM NIVEAU

Die 905 Weekend ist unser bisher größtes und elegantestes Modell, bei dessen Entwurf wir Sicherheit, Komfort, Design und Leistung auf unsere Fahne geschrieben haben. Das Boot ist für bis zu 10 Personen ausgelegt und Sie können damit außerhalb von Küstengewässern fahren, die Flüsse in Ihrer Umgebung erkunden oder auf Ihren Lieblingsseen angeln. Mit der Wahl zwischen Einzel- und Doppelmotorisierung mit Außenbordmotoren oder einem Innenbordmotor bekommen Sie die Leistung, die Sie wünschen.



	OB	IB
Länge über alles (m)	8,91	9,02
Max. Breite (m)	2,98	2,98
Höhe – ohne Verdeck (m)	3,45	3,45
Trockengewicht (kg)	2713	3153
Kraftstofftankinhalt (l)	400	400
CE-Designkategorie	B	B
Max. Personenzahl	10	10
Max. Motorisierung kW (PS)	450/ 331	350/261



## SICHERHEIT

Als ein Boot, das für das Vergnügen auf Binnengewässern und außerhalb von Küstengewässern konzipiert ist, verfügt die 905 Weekend über eine Vielzahl von Sicherheitsfeatures. Genießen Sie den Rundumblick aus der Kabine und die Kontrolle über Ihre Umgebung, die Ihnen die optionale Doppelmotorisierung bietet. Die zusätzliche Schiebetür in der Kabine, der großzügige Zugang vom Cockpit zum Bug, der Durchgang am Heckspiegel und Badeplattformen mit integrierter Badeleiter gewährleisten sicheres Bewegen an Bord und Zugang zum Wasser.

## KOMFORT

Ob Sie auf Action aus sind oder sich entspannen wollen – die 905 Weekend ist bereit. Die Cockpit-Sitzbank lässt sich so verstellen, dass sich ein großer Essbereich oder eine Sonnenlounge ergeben. Sie können nicht genug von der Sonne bekommen? Die 905 Weekend bietet Ihnen eine zweite Sonnenlounge am Vordeck. Optional sind Klimaanlage und Heizung verfügbar, um die gewünschte Temperatur zu erhalten. Und die große Bordküche mit Kochstelle sowie optional Mikrowelle und Kühlschrank ermöglichen Ihnen die Zubereitung eines perfekten Dinners auf dem Wasser.

## DESIGN

Wir haben die 905 Weekend mit einer Kombination aus Ästhetik, Qualität und optimalem Raumangebot entwickelt. Das sorgt für langfristigen Werterhalt und vermittelt den Eindruck eines wirklich großen Bootes. Der ausziehbare Duschbereich mit Seewassertoilette ist stilvoll gestaltet. Die Dachluken sorgen für viel natürliches Licht in den verschiedenen Kabinenbereichen.

## VIELSEITIGKEIT

Jede Reise ist anders. Deshalb haben wir dafür gesorgt, dass Sie die Innenausstattung für jeden Anlass umgestalten können. Die Essecke lässt sich in eine U-förmige Lounge umfunktionieren. Sie kann auch schnell so umgebaut werden, dass ihre klappbaren Sitze in Fahrtrichtung statt einander gegenüber ausgerichtet sind. Außerdem lässt sich für die Nacht schnell eine zusätzliche dritte Liege schaffen.

## SMART EDITION

Seien Sie sicher, dass Sie alles bekommen, was Sie wünschen: die Smart Edition basiert auf den von unseren Kunden am häufigsten bestellten Optionen.



4-in-1-Escke



Dinghy-Halterung

Seitliche Schiebetür  
Integrierter Steuerstand mit SmartCraft-Instrumentierung,  
Platz für GPS/Chartplotter



Bordküche mit Druckwassersystem,  
LPG-Kocher, Kühlschrank und  
Mikrowelle



4-in-1-Escke:  
drittes Bett



6 & 10



12



Vordeck-Sonnenlounge

Badeleiter

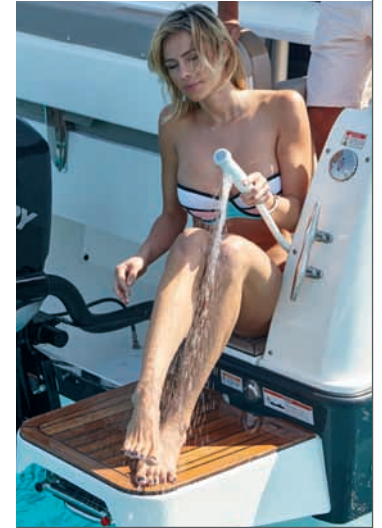


7



Durchgang zum Vordeck

Cockpit-Dusche



10



Integrierter Steuerstand mit SmartCraft-Instrumentierung, Einbaubereich für 9" GPS/Chartplotter

UKW-Funkanlage



Vollverdeck





Wandlungsfähiger Cockpit-Bereich: perfekt zum Cruisen geeignet und in Essbereich und Sonnenlounge konvertierbar

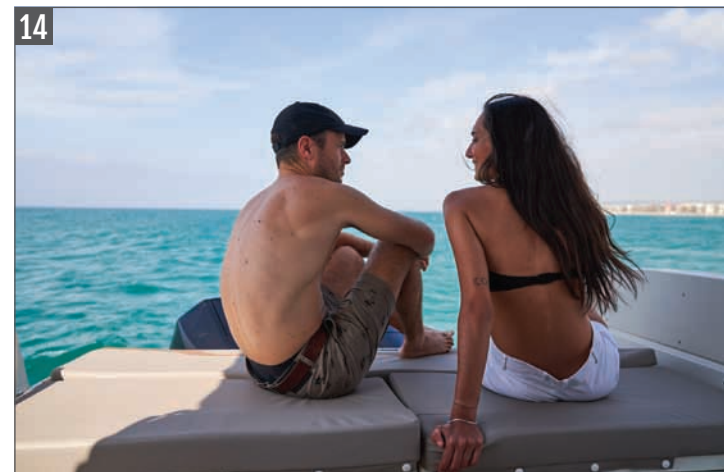


Wandlungsfähiges Cockpit: zu Sonnenlounge konvertierbar Einzel- oder Doppelmotorisierung mit bis zu 450 PS



Schiebetür zur Kabine

## Badeplattformen



Cockpit-Sonnenlounge



Innentepich



15 Umbaubare Schlafinsel und Schubladenstauraum



Separate Toilette mit ausziehbarer Dusche und Waschtisch



16

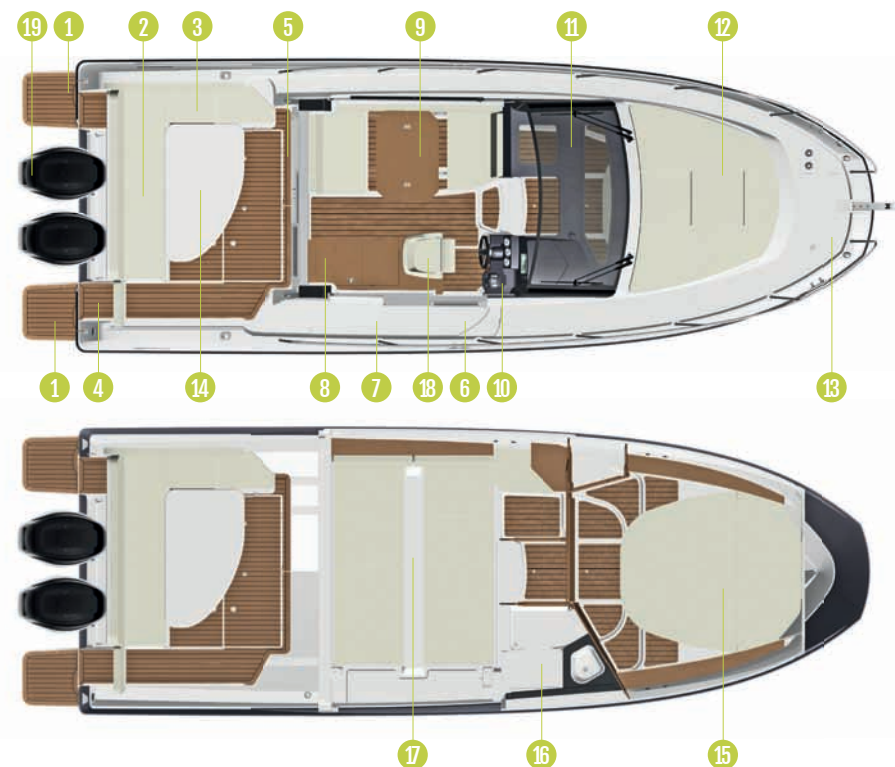


17

Hauptkabine mit Tür, Sitz, Hängeschrank & konvertierbaren Doppelliegen mit Erweiterung und Stauraum

## MODELLEIGENSCHAFTEN

1. Badeplattformen
2. Verstellbare Heck-Sitzbank mit neigbarer Rückenlehne
3. Erweiterung zur L-förmigen Lounge
4. Heckspiegel-Tür
5. Schiebetür zur Kabine
6. Seitliche Schiebetür
7. Durchgang zum Vordeck
8. Bordküche mit Druckwassersystem, LPG-Kocher, Kühlschrank und Mikrowelle
9. 4-in-1-Essethe
10. Integrierter Steuerstand mit SmartCraft-Instrumentierung, Einbaubereich für 9" GPS/Chartplotter
11. Integrierte Dachfenster für beide Kabinen
12. Vordeck-Sonnenlounge
13. Vordeck-Ankerkasten mit Ankerwinde
14. Wandlungsfähiger Cockpit-Bereich: perfekt zum Cruisen geeignet und in Essbereich und Sonnenlounge konvertierbar
15. Umbaubare Schlafinsel und Schubladenstauraum
16. Separate Toilette mit ausziehbarer Dusche und Waschtisch
17. Hauptkabine mit Tür, Sitz, Hängeschrank & konvertierbaren Doppelliegen mit Erweiterung und Stauraum
18. Dreh- und verstellbarer Fahrersitz mit hochklappbarem Polster
19. Einzel- oder Doppelmotorisierung mit max. 294 kW (450 PS)



# 755 WEEKEND

## EASY LIVING

Die sportliche, geräumige und charakterstarke 755 Weekend ist ein Boot, die für das Leben auf dem Wasser geschaffen wurde und mit dem jede Reise ein Erlebnis wird. Mit Platz für bis zu 9 Personen macht der geräumige Essbereich mit Bordküche, die Zeit mit Familie und Freunden zu etwas ganz Besonderem. Die abgetrennte vordere Kabine, die Kabine mittschiffs und die separate Toilette sind nur ein Teil des Komforts, der das Erlebnis an Bord zu einem wahren Vergnügen machen. Mit der Wahl von Außenbordmotoren mit bis zu 221 kW (300 PS) bekommen Sie die Leistung, die Sie wünschen.



Länge über alles (m)	7,40
Max. Breite (m)	2,85
Höhe – ohne Verdeck (m)	2,94
Trockengewicht (kg)	2138
Kraftstofftankinhalt (l)	300
CE-Designkategorie	C
Max. Personenzahl	9
Max. Motorisierung kW (PS)	221 (300)



## SICHERHEIT

Sicherheit ist bei einem erstklassigen Boot wie diesem natürlich vorrangig. Genießen Sie den Rundumblick aus der Kabine und die Leistung eines Mercury-Motors, der Ihnen die völlige Kontrolle über Ihre Umgebung behalten lässt. Sorgfältig positionierte Handläufe, ein großzügiger Durchgang vom Cockpit zum Bug, der hohe Freibord und rutschfeste Oberflächen sorgen dafür, dass sich Passagiere jeden Alters sicher auf diesem Boot bewegen können.

## KOMFORT

Egal ob Sie auf Action aus sind oder sich entspannen wollen – die 755 Weekend ist allzeit bereit. Die Sitzbank mit umlegbarer Rückenlehne lässt sich so verstellen, dass sich ein großer Essbereich oder eine Sonnenlounge ergeben. Sie können nicht genug von der Sonne bekommen? Die 755 Weekend bietet Ihnen eine zweite Sonnenlounge am Vordeck. Optional sind Klimaanlage und Heizung verfügbar, um die gewünschte Temperatur zu halten. Und die große Bordküche mit Kochstelle und Kühlschrank ermöglicht Ihnen, das perfekte Dinner auf dem Wasser zuzubereiten.

## DESIGN

Styling, Qualität und das beste Raumangebot seiner Klasse, waren Schlüsselaspekte bei der Entwicklung der 755 Weekend und sorgen für langfristigen Werterhalt. Die intelligente Raumnutzung vermittelt Ihnen den Eindruck, auf einem wesentlich größeren Boot zu sein. Die Toilette mit Seewasserspülung ist stilvoll gestaltet, und Seitenfenster im Rumpf sorgen für viel natürliches Licht in den verschiedenen Kabinenbereichen.

## WIESEITIGKEIT

Die große Wandlungsfähigkeit der 755 Weekend macht das Leben auf See zu einem wahren Vergnügen. Die umbaubare Essecke eignet sich perfekt für gesellige Stunden und gemeinsame Mahlzeiten. Wenn der Tag zu Ende geht, lässt sich schnell eine zusätzliche dritte Liege schaffen. Die Heck-Sitzbank im Cockpit hat eine Rückenlehne, die sich in drei Stufen verstellen lässt. So findet jeder die perfekte Position zum Entspannen. Und obendrein kann das Cockpit in einen Essbereich oder eine Sonnenlounge verwandelt werden.

## SMART EDITION

Seien Sie sicher, dass Sie alles bekommen, was Sie wünschen: die Smart Edition basiert auf den von unseren Kunden am häufigsten bestellten Optionen.



14,15 & 17

Dachluke  
3-in-1-Esbecke (Aufenthaltsbereich, Essplatz, zusätzliche Liege)  
Verstellbarer Fahrersitz



15

3-in-1-Esbecke; zusätzliche Liege

Marinetoilette\*



19



18

Armaturenbrett mit  
9" GPS/Chartplotter

Bordküche mit Druckwassersystem mit  
LPG-Kocher und Kühlschrank\*



16

3-in-1-Esbecke (Aufenthaltsbereich, Essplatz, zusätzliche Liege)



15

21



Kabine mittschiffs mit Liege

Schiebetür

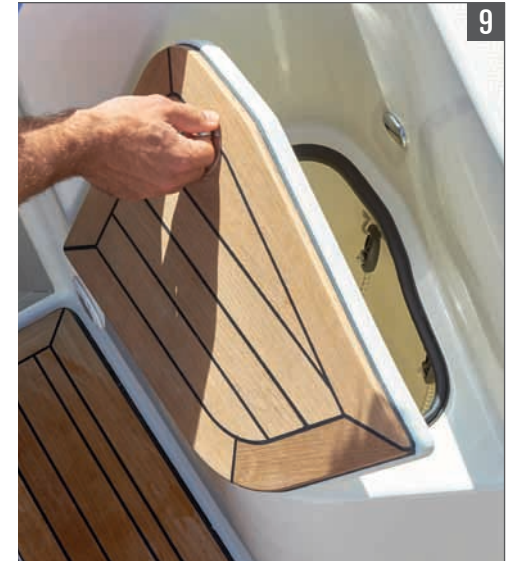


11



Cockpit-Dusche

9



Stauraum für LPG-Tank

Deckluke  
Großzügiger Frontliegebereich mit großen Rumpffestern und Vorhängen



12 & 20

Stauraum unter dem Cockpit-Boden



6

Integrierte Badeleiter



2



Esstisch



Erweiterung zu L-förmiger Lounge



Badeplattform



Verstellbarer Hecksitz mit verstellbarer Rückenlehne

Cockpit-Sonnenlounge



Serienmäßige Cockpit-Sitze





22



Optionale Bug-Sonnenlouge

10



Durchgang zum Bugbereich

## MODELLEIGENSCHAFTEN

1. Badeplattformen
2. Integrierte Badeleiter
3. Heckspiegel-Tür
4. Verstellbarer Hecksitz mit neigbarer Rückenlehne
5. Stauraum unter dem Hecksitz
6. Stauraum unter dem Cockpit-Boden
7. Esstisch und Sonnenlouge
8. Erweiterung zu L-förmiger Lounge
9. Stauraum für LPG-Tank
10. Durchgang zum Bugbereich
11. Schiebetür
12. Deckluke
13. Ankerkasten mit Ankerwinde
14. Dachluke
15. 3-in-1-Essecke (Aufenthaltsbereich, Essplatz, zusätzliche Liege)
16. Bordküche mit Druckwassersystem, LPG-Kocher und Kühlschrank\*
17. Verstellbarer Fahrersitz
18. Armaturenbrett mit 9" Simrad
19. Separate Marinetoilette\*
20. Großzügiger Frontliegebereich mit großen Rumpfenstern und Vorhängen
21. Kabine mitschiffs mit Liege
22. Bug-Sonnenlouge

\* Neue Holzinnenfarbe „grau arpa“ ab MJ21 - nicht in der Broschüre abgebildet

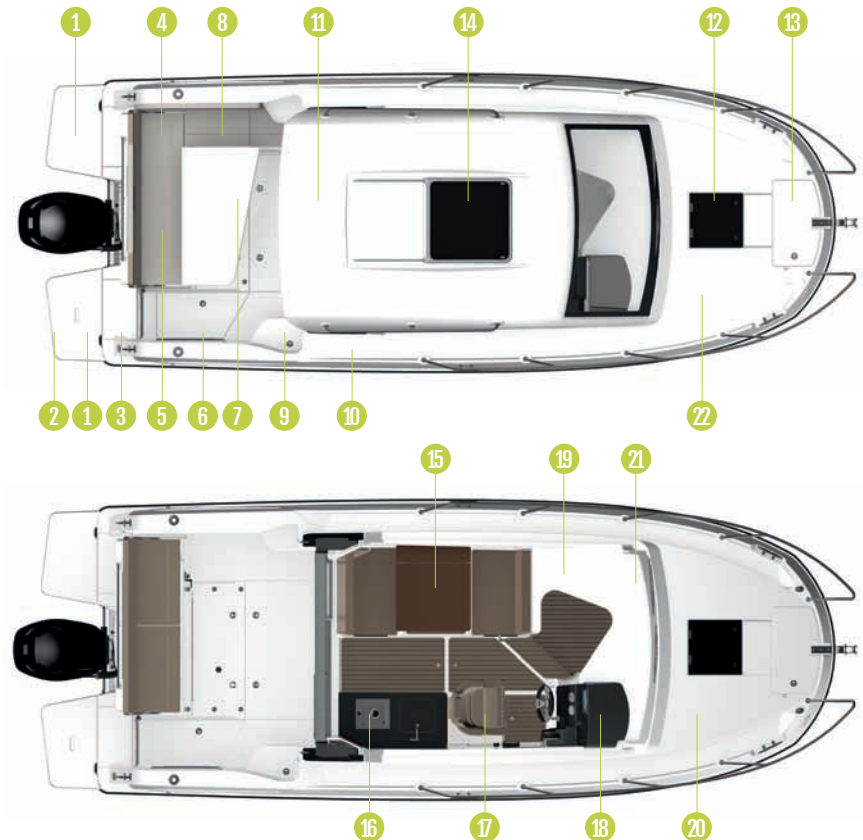


Ausziehbarer Sonnenschutz

3



Heckspiegel-Tür



# 675 WEEKEND

## RAUMWUNDER IN VOLLKOMMENHEIT

Die Activ 675 Weekend ist das kompakteste Weekend-Modell und das einzige, das trailerfähig ist. Dank seiner überschaubaren Größe finden Sie in jeder Marina problemlos eine Anlegestelle. Gleichwohl bietet das Boot 8 Reisenden Platz; 2 Personen können auf der Activ 675 Weekend übernachten.



Länge über alles (m)	6,94
Max. Breite (m)	2,50
Höhe – ohne Verdeck (m)	2,79
Trockengewicht (kg)	1642
Kraftstofftankinhalt (l)	200
CE-Designkategorie	C
Max. Personenzahl	8
Max. Motorisierung kW (PS)	225 / 165



## SICHERHEIT

Dank dem zuverlässigen Mercury-Motor, der Hydrauliklenkung mit SmartCraft-Instrumentierung und der Kompatibilität mit der modernsten Navigationstechnik, ist die Navigation einfach und sicher. Das Handling und Ausbalancieren des Bootes ist ein Kinderspiel, und alle Boots- sowie Motorleistungsdaten sind stets einsehbar.

## KOMFORT

Die Quicksilver-Weekend-Modelle stehen für Komfort. Dank der voll ausgerüsteten Bordküche mit Spüle, Kochstelle und Kühlschrank können Sie auch auf der Activ 675 Weekend ein herrliches Dinner mit Drinks in der Indoor-Essecke oder im Cockpit genießen. Im Unterdeckbereich der Kabine finden Sie einen großzügigen Frontliegebereich für 2 Personen sowie eine separate Marinetoilette mit Waschbecken. Mit der Verkleidung und dem Sonnensegel, beides optional erhältlich, sind Sie auf jedes Wetter vorbereitet.

## DESIGN

Wir haben viel darüber nachgedacht, wie sich der Platz auf der Activ 675 Weekend optimal nutzen lässt. Im hinteren Teil klappen Sie einfach das neue Sonnenlounge-System aus, welches ganz ohne Verlängerungen auskommt. Sie können auch die Lehne des Rücksitzes umklappen und so einen Teil der Cockpitfläche nutzen, um Ihren Motor aus dem Wasser zu schwenken.

## VIELSEITIGKEIT

Die Indoor-Essecke mit Tisch kann in einen nach vorn ausgerichteten Sitzbereich oder in eine weitere Liege für 1 Person verwandelt werden. Wenn Sie lieber draußen essen möchten, ergänzen Sie das Cockpit-Setup mit L-förmiger Lounge-Konfiguration einfach um einen Tisch. Sowohl für hier als auch für den Bugbereich ist optional eine Sonnenlounge-Erweiterung erhältlich.

## STAURAUUM

Der größte Stauraum findet sich im Unterdeckbereich, sowohl unter den Sitzen der Essecke als auch unter der Doppelliege, die außerdem über einen versenkten Stauraum verfügt. Für Dinge, die Sie besonders schnell griffbereit haben möchten, können Sie den Stauraum um den Fahrersitz nutzen.

## SMART EDITION

Seien Sie sicher, dass Sie alles bekommen, was Sie wünschen: Die Smart Edition basiert auf den von unseren Kunden am häufigsten bestellten Optionen.



20 Beifahrersitz für 2 Personen mit bidirektionaler Rückenlehne



21 3-in-1-Essecke (Essplatz, Ausrichtung nach vorne, zusätzliche Liege)



21 3-in-1-Essecke (Essplatz, Ausrichtung nach vorne, zusätzliche Liege)



16 Separate Nasszelle mit Marinetoilette und Waschbecken

16



4 Stilvolle Windschutzscheibe und ergonomischer Steuerstand mit Instrumentierung und Einbauraum für einen 9" GPS/Chartplotter



21

21 3-in-1-Essecke (Essplatz, Ausrichtung nach vorne, zusätzliche Liege)



21



1 Vordeck mit zu öffnender Luke, das in eine große Sonnenloung  
verwandelt werden kann

Schiebetür zur Kabine



5



10 Optionaler Kühlschrank



Stauraum für LPG-Tank

Kabine mit Sitzbereich, der in eine komfortable Doppelliege konvertierbar ist



15

Cockpit-Luke für einfache Verstauung und einfachen Zugriff auf die Unterdeck-Komponenten



8

Kabine mit Sitzbereich, der in eine komfortable Doppelliege konvertierbar ist



15



1 Vordeck mit zu öffnender Luke, das in eine große Sonnenloungé verwandelt werden kann



3 Durchgang zum Bugbereich



6 Wandlungsfähiger Cockpit-Bereich, geeignet zum cruisen und Essen



9 Tiefes Cockpit, sodass sich Kinder und Erwachsene sicher auf dem Boot bewegen können

Große Badeplattformen und Motorbilge für einfachen Zugang zu beiden Seiten des Heckspiegels



12



6 Wandlungsfähiger Cockpit-Bereich, geeignet zum sonnenbaden mit einfach installierbarer Sonnenloungé und Zugang zum Wasser



14 Einzelmotorisierung mit max. 225 PS



7 Voll ausgerüstete Bordküche mit Spüle, versenktem Stauraum und optionalem LPG-Kocher und Kühlschrank



6 Wandlungsfähiger Cockpit-Bereich, geeignet zum sonnenbaden mit einfach installierbarer Sonnenlounge und Zugang zum Wasser



2 Ankerkasten und Ein-/Ausstiegsbereich über den Bug

## MODELLEIGENSCHAFTEN

1. Vordeck mit zu öffnender Luke, das in eine große Sonnenlounge verwandelt werden kann
2. Ankerkasten und Ein-/Ausstiegsbereich über den Bug
3. Durchgang zum Bugbereich
4. Stilvolle Windschutzscheibe und ergonomischer Steuerstand mit Instrumentierung und Einbauraum für einen 9" GPS/Chartplotter
5. Schiebetür zur Kabine
6. Wandlungsfähiger Cockpit-Bereich, geeignet zum 1. Cruisen und Essen, 2. Sonnenbaden mit einfach installierbarer Sonnenlounge und Zugang zum Wasser
7. Voll ausgerüstete Bordküche mit Spüle, versenktem Stauraum und optionalem LPG-Kocher und Kühlschrank
8. Cockpit-Luke für einfache Verstaung und einfachen Zugriff auf die Unterdeck-Komponenten
9. Tiefes Cockpit, sodass sich Kinder und Erwachsene sicher auf dem Boot bewegen können
10. Optionaler Kühlschrank
11. Viel praktischer Stauraum auf dem ganzen Boot
12. Große Badeplattformen und Motorbilge für einfachen Zugang zu beiden Seiten des Heckspiegels
13. Badeleiter
14. Einzelmotorisierung mit max. 225 PS
15. Kabine mit Sitzbereich, der in eine komfortable Doppelliege konvertierbar ist
16. Separate Nasszelle mit Marinetoilette und Waschbecken
17. Zu öffnender Seitenfenster
18. Integrierte Armlehnen und Getränkehalter
19. Gepolsterter Pilotensitz
20. Beifahrersitz für 2 Personen mit bidirektionaler Rückenlehne
21. 3-in-1-Essecke (Essplatz, Ausrichtung nach vorne, zusätzliche Liege)



# SPEZIFIKATIONEN & PAKETE

## MOTORSPEZIFIKATIONEN

Wählen Sie Ihren Wunschmodor aus unserem umfangreichen Angebot robuster und leistungsstarker Außenbordmotoren von Mercury - dem beliebtesten Hersteller aller Zeiten. Genießen Sie mit der besten Leistung und dem modernsten Motor an Ihrem Boot den Spaß auf dem Wasser.

Zusätzlich profitieren Sie vom nationalen und internationalen Händlernetzwerk. Obendrein ist ein Fünf-Jahres-Garantieprogramm für alle anspruchsberechtigten Mercury-Außenbordmotoren verfügbar.\* Das Programm wird den Eigentümern neuer Mercury-Außenbordmotoren angeboten.\*\* Diese Garantie gilt für Mercury Verado®- und FourStroke-Motoren, die in Europa, im Mittleren Osten, in Afrika und in den GUS-Ländern erworben werden.

Die fünfjährige Werksgarantie umfasst Arbeitskosten für Defekte, die durch Material- oder Verarbeitungsfehler entstanden sind. Außerdem ist die neue Garantie übertragbar, wenn der Motor innerhalb der fünfjährigen Garanzzeit verkauft wird. Die Garantie gilt nur bei Freizeitgebrauch.

\* Bei Einhaltung der Werksvorgaben.

\*\* Vorausgesetzt, dass alle Bedingungen für eine Garantieverlängerung erfüllt werden.

MERCURY-MOTORISIERUNGEN	905 WEEKEND	755 WEEKEND	675 WEEKEND
Mercury F150			x
Mercury 175 V6		x	x
Mercury 200 V6		x	x
Mercury 225 V6		x	x
Mercury 250 V8 Verado	x	x	
Mercury 300 V8 Verado	x	x	
Mercury 350 L6 Verado	x		
Mercury 400 L6 Verado	x		
2x Mercury F150	x		
2x Mercury 175 V6	x		
2x Mercury 200 V6	x		
2x Mercury 225 V6	x		
MerCruiser 6.2L 300 HP DTS Bravo Catalyst	x		
MerCruiser 6.2L 300 HP DTS Bravo Catalyst Seacore 4"RSR	x		
MerCruiser 6.2L 350 HP DTS Bravo Catalyst 4"RSR	x		
Mercury Diesel 3.0L-270 SD DTS Bravo	x		

## MODELLEIGENSCHAFTEN

MODELLEIGENSCHAFTEN	905 WEEKEND	755 WEEKEND	675 WEEKEND
Länge über alles (m)	8,91/9,02 <sup>1</sup>	7,40	6,94
Länge über alles inkl. Optionen (m)	9,09/9,02 <sup>1</sup>	7,76	7,37
Rumpflänge (m)	7,99	6,99	6,6
Max. Breite (m)	2,98	2,85	2,5
Höhe - ohne Verdeck (m)	3,45	2,94	2,79
Trockengewicht (kg)	2713/3153 <sup>1</sup>	2138	1642
Tiefgang (m)	0,63/0,65 <sup>1</sup>	0,52	0,48
Kraftstofftankinhalt (l)	400	300	200
CE-Designkategorie	B	C	C
Max. Personenzahl	10	9	8
Max. Motorisierung (PS)	450/350 <sup>1</sup>	300	225
Max. Motorisierung (kW)	331/261 <sup>1</sup>	221	165
Wassertank (l)	100	80	45
Schaftlänge Außenbordmotor	XL/XXL	XL	XL
Max. Zuladung	1340/862 <sup>1</sup>	1235	890

## PAKETE UND EDITIONEN

PAKETE UND EDITIONEN	905 WEEKEND	755 WEEKEND	675 WEEKEND
<b>SMART EDITION</b>	<b>X</b>	<b>X</b>	<b>X</b>
Komfortpaket Cockpit	x	x	
Komfortpaket Kabine	x		
Cruise Paket	x		
Bordküchenpaket		x	
Warmwasserbereiter	x		
Bug-Sonnenlouge		x	
Cockpit-Sonnenliege			x
Echter Teak-Cockpit-Tisch			x
Kabinen-Vorhänge		x	x
Elektrische Bug-Ankerwinde		x	x
Dachluke		x	x
Kühlschrank			x
Separate Marinetoilette		x	
Elektrische Trimmklappen		x	
Umlegbare Rückenlehne für Heck-Sitzbank		x	
Cockpit-Lampen		x	x
Landanschluss		x	
Mooring-Kit	x	x	x

## PAKETE UND EDITIONEN

	905 WEEKEND	755 WEEKEND	675 WEEKEND
<b>KOMFORTPAKET COCKPIT</b>	<b>X</b>	<b>X</b>	
Verbesserter Cockpit-Tisch	x	x	
Cockpit-Sonnenlouge	x	x	
Hecksitzerweiterung zur L-Louge	x	x	
<b>KOMFORTPAKET KABINE</b>	<b>X</b>		
Kühlschrank	x		
Landanschluss	x		
Vorhänge	x		
<b>CRUISE-PAKET</b>	<b>X</b>		
Dachluke	x		
Cockpit-Dusche	x		
Cockpit-Lampen	x		
Bug-Sonnenlouge	x		
Elektrische Bug-Ankerwinde	x		
<b>NAVIGATIONS-PAKET</b>	<b>X</b>		
Elektrische Trimmklappen	x		
Bugstrahlruder	x		
<b>ELEKTRONIKPAKET</b>	<b>X</b>	<b>X</b>	
Simrad GPS/Chartplotter 9" NSS evo3 mit HDI Transducer	x	x	
Fusion Stereo mit 6 Lautsprechern	x	x	
VesselView Link	x	x	
<b>ELEKTRONIKPAKET 7"</b>			<b>X</b>
Simrad GPS/Chartplotter 7" NSS evo3 mit HDI Transducer			x
Fusion Stereo mit 4 Lautsprechern			x
VesselView Link			x
<b>ELEKTRONIKPAKET UPGRADE 9"</b>			<b>X</b>
GPS/ECO Simrad EVO3 9" mit HDI Transducer			x
Fusion Stereo mit 4 Lautsprechern			x
VesselView Link			x
<b>BORDKÜCHENPAKET</b>		<b>X</b>	
Kühlschrank		x	
LPG-Kocher		x	

1 Version mit Innenbordmotor





# AUSSTATTUNG

RUMPF & DECK	905 WEEKEND	755 WEEKEND	675 WEEKEND
Bugrolle	v	v	v
Badeleiter	v	v	v
Navigationslichter	v	v	v
Bug-Ankerkasten	v	v	v
Selbstlenzendes Cockpit	v	v	v
Angelrutenhalter	v	v	v
Bullaugen im Rumpf	v	v	
Badeplattformen	v	v	v
Badeplattformweiterung	v	o	o
Dinghy Halterung	o <sup>1</sup>		
Flexiteek Bodenbelag	o	o	o
Farbiger Rumpf (Dunkelgrau)	o	o	o
LED-Innenbeleuchtung	v	v	v

STEUERSTAND	905 WEEKEND	755 WEEKEND	675 WEEKEND
SmartCraft-Geschwindigkeitsmesser/Drehzahlmesser	v	v	v
Verstellbare Lenkung		v	
12V-Anschluss	v	v	v

COCKPIT	905 WEEKEND	755 WEEKEND	675 WEEKEND
Cockpit-Sonnenlounges	Cockpit/ED	Cockpit/ED	o/ED
Heck-Sitzbank	v	v	v
Stauraum unter Heck-Sitzbank	v	v	v
Umlegbare Rückenlehne für Heck-Sitzbank	v	o/ED	
Heck-Sitzbank-Erweiterung L-Lounge	Cockpit/ED	Cockpit/ED	v
Cockpit-Polsterung	v	v	v
Verbessertes Cockpit-Tisch	Cockpit/ED	o/Cockpit/ED	v
Cockpit-Lampen	Cruise/ED	ED/o	ED
Echter Teak-Cockpit-Tisch			o/ED
Cockpit-Dusche	Cruise/ED	v	v
Heckspiegel-Tür	v	v	v

NASSZELLE	905 WEEKEND	755 WEEKEND	675 WEEKEND
Waschbecken mit Wasserhahn	v		o
Dusche	v		
Marinetoilette	v <sup>3</sup>	o/ED	o
Zu öffnende Seitenfenster	v	v	o

KABINE	905 WEEKEND	755 WEEKEND	675 WEEKEND
Liegen	6	4	3
Stauraum unter Liege	v	v	v
Fahrersitz mit Klappolster und Drehlager	v	v	v
Essecken-Konfiguration	v	v	v
Liegeflächenerweiterung	v	v	v
Marinetoilette		o	
Kabinenbeleuchtung	v	v	
Zu öffnendes Seitenfenster	v	v	o
Kabinentisch	v	v	
Vorhänge	Cabin/ED	o/ED	o/ED
Deckluke	v	v	v
Dachluke	Cruise/ED <sup>2</sup>	o/ED	o/ED
Vordeck-Lukenrollo mit Mückengitter	o	o	o
Innen Teppich	o		

BORDKÜCHE	905 WEEKEND	755 WEEKEND	675 WEEKEND
Spüle mit Wasserhahn	v	v	v
LPG-Kocher	v	Gal/ED	o
Kühlschrank	Cabin/ED	Gal/ED	ED
Mikrowelle	o		

ABDECKUNG & PLANEN	905 WEEKEND	755 WEEKEND	675 WEEKEND
Sonnensegel	o	o	o
Bimini	o	o	o
Bimini mit Seitenteilen	o	o	o

BUG	905 WEEKEND	755 WEEKEND	675 WEEKEND
Bug-Sonnenlounges	Cruise/ED	o/ED	o

PAKETE	905 WEEKEND	755 WEEKEND	675 WEEKEND
SMART Edition	o	o	o
Komfortpaket Kabine	o/ED		
Bordküchenpaket		o/ED	
Komfortpaket Cockpit	o/ED	o/ED	
Cruise-Paket	o/ED		
Elektronikpaket	o	o	Elec7/Elec9
Navigationspaket	o		

AUSSTATTUNG	905 WEEKEND	755 WEEKEND	675 WEEKEND
Landanschluss	o/Cabin/ED	o/ED	o
Bildschirm Inovtech 21,5" DVD, USB, HDMI, LED HD1080	o		
Fusion Stereo mit 4 Lautsprechern			Elec7/Elec9
Fusion Stereo mit 6 Lautsprechern	o/Elec	Elec	
DAB-Radioerweiterungs-Kit mit Antenne	o	o	o
Simrad GPS/Chartplotter 7" NSS evo3 mit HDI Transducer			Elec7
Simrad GPS/Chartplotter 9" NSS evo3 mit HDI Transducer	Elec	Elec	Elec9
Simrad VHF RS20	o	o	o
VesselView Link	Elec	Elec	Elec7/Elec9
VesselView Mobile	v	v	v
Active Trim	v <sup>4</sup>	v	0 <sup>4</sup>
Stadt-Wasseranschluss	v	v	
Schmutzwassertank - Liegeplatzabsaugung	o	o	o
Schmutzwassertank - manuelle Lenzung über Bord	o	o	o
Mooring-Kit	o/ED	o/ED	o/ED
Duales Batteriesystem	v	v	v
CO-Melder	v	v	v
Rauchmelder	v	v	v
Warmwasserbereiter	ED		
Bugstrahlruder	Nav	o	o
Dieselheizung	o	o	o
Klimaanlage/Heizung mit Landanschluss		o	
Klimaanlage/Heizung mit Landanschluss und Dieselgenerator	o		
Klimaanlage/Heizung mit Landanschluss und Benzingenerator	o		
Doppelte Klimaanlage/Heizung mit Landanschluss und Dieselgenerator	o		
Doppelte Klimaanlage/Heizung mit Landanschluss und Benzingenerator	o		
Elektrische Bug-Ankerwinde	o/Cruise/ED	o/ED	o/ED
Elektrische Heck-Ankerwinde	o	o	
Feuerlöscher	v	v	v
Hydrauliklenkung	v	v	v
Elektrische Trimmklappen	Nav	o/ED	
Zipwake dynamische Trimmsteuerung 450S			o
Simrad HALO20 Radar	o	o	
Elektrische & manuelle Bilgepumpe	v	v	v
Schweinwerfer	o		
Steuerbord-Scheibenwischer	v	v	v
Backbord-Scheibenwischer	v	o	
Scheibenwaschanlage	v	o	v
Außenbordervorbereitung	v	v	v

v = serienmäßig / o = optional / A = Zubehör

ED = Teil der Smart Edition / Cabin = Teil des Komfortpakets Kabine  
 Cruise = Teil des Cruise-Pakets / Cockpit = Teil des Komfortpakets Cockpit  
 Elec = Teil des Elektronikpakets / Elec7 = Teil des Elektronikpakets 7"  
 Elec9 = Teil des Elektronikpakets 9" / Nav = Teil des Navigationspakets  
 Gal = Teil des Bordküchenpakets

- Nur mit Außenbordmotor / 2. Inklusive Vorhänge für Dachluke
- Mit elektrischem Spülsystem
- Optional bis zu 150 PS - Standard bei V6 / V8-Motoren ab 175 PS

\* Modelle kleiner 7 Meter: 4 Fender (53 x 13 cm), 4 Fenderüberzüge mit Quicksilver-Logo, 4 Fenderleinen (1,5 m) und 4 Fangleinen (7 m)  
 Modelle größer 7 Meter: 6 Fender (61 x 16 cm), 6 Fenderüberzüge mit Quicksilver-Logo, 6 Fenderleinen (2 m) und 4 Fangleinen (9 m)

# **QUICKSILVER®**

Entdecken Sie unser Händlernetzwerk unter  
[www.quicksilver-boats.com](http://www.quicksilver-boats.com)



Das Qualitätssystem der Brunswick  
Marine in EMEA ist ISO 9001  
zertifiziert.

© 2021 Brunswick Marine in EMEA. Alle Rechte vorbehalten.  
Brunswick Marine in EMEA arbeitet kontinuierlich an der Verbesserung der Produkte, die das Unternehmen entwickelt, herstellt und vertreibt. Es werden alle Anstrengungen unternommen, um Vertriebs- und Serviceliteratur zu erstellen, die auf dem aktuellen Stand sind. Die Spezifikationen von Motoren, Booten und Zubehör ändern sich laufend. Diese Broschüre sollte nicht als exakter Leitfaden für die neuesten Spezifikationen verstanden werden. Diese Broschüre stellt auch kein Verkaufsangebot für einen bestimmten Motor, ein Boot oder Zubehör dar. Großhändler und Händler sind keine Vertreter der Brunswick Marine in EMEA oder einer ihrer Tochtergesellschaften, und sie sind nicht befugt, Brunswick Marine in EMEA durch jegliche ausdrückliche Zusage oder Angabe zu binden, einschließlich, aber nicht beschränkt auf Darstellungen von Verkaufs-, Anwendungs- oder Dienstleistungscharakter. Nicht alle Produkte sind in allen Ländern erhältlich und einige stehen nur in beschränkten Mengen zur Verfügung. Einige in diesem Katalog dargestellten Produkte werden mit optionalem Zubehör gezeigt. Bitte wenden Sie sich an Ihren lokalen Händler.